

Είναι δύσκολο να εκτιμηθεί με ακρίβεια η ηλικία της νωπογραφίας, καθώς η [Πομπηία](#) καταστράφηκε το 79 μ.Χ. απο την έκρηξη του ηφαιστειου

Απεικονίζει την ερωτική σκηνή μεταξύ της βασίλισσας της Σπάρτης Λήδας και του μεταμορφωμένου σε κύκνο Δία... Για πρώτη φορά παρουσιάστηκε στο κοινό η εντυπωσιακά ιδιαίτερη νωπογραφία που βρέθηκε πριν από έναν χρόνο στην Πομπηία.

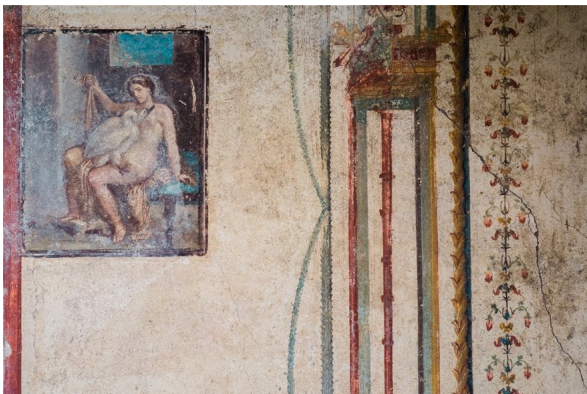
Το έργο χαρακτηρίζεται πρωτοποριακό, για την εποχή εκείνη, καθώς η Λήδα διαθέτει ένα αφοπλιστικά προκλητικό ύφος.

Το πολιτιστικό αυτό διαμάντι βρέθηκε σε σπίτι εμπόρου ο οποίος στον τοίχο του υπνοδωματίου του είχε ζητήσει απο καλλιτέχνες να απεικονίσουν μια αρχαία, μυθική ερωτική σκηνή.

Είναι δύσκολο να εκτιμηθεί με ακρίβεια η ηλικία της εξαιρετικής νωπογραφίας, καθώς η Πομπηία καταστράφηκε το 79 μ.Χ. απο την έκρηξη του ηφαιστειου.

Η ερωτική αυτή σκηνή «δανείστηκε» την ιστορία από τη συνεύρεση της Λήδας και του Δία, από την οποία η βασίλισσα απέκτησε τον Κάστορα και τον Πολυδεύκη αλλά και την ωραία Ελένη.

Η ανασκαφή έγινε στην περιοχή «Regio V», η οποία τα τελευταία χρόνια έχει φέρει στο φως πολλές εκπλήξεις για τους αρχαιολόγους.



Στην Πομπηία παρουσιάζεται για πρῶ τη φορά η ερωτική νωπογραφία της Λήδας και του Δία

Συντάχθηκε απο τον/την Μαγα
Τετάρτη, 27 Νοέμβριος 2019 09:43 -



<https://www.ancient-civilizations.com/ancient-roman-art/ancient-roman-art-49220/516-top-9-ancient-roman-art-49220/>